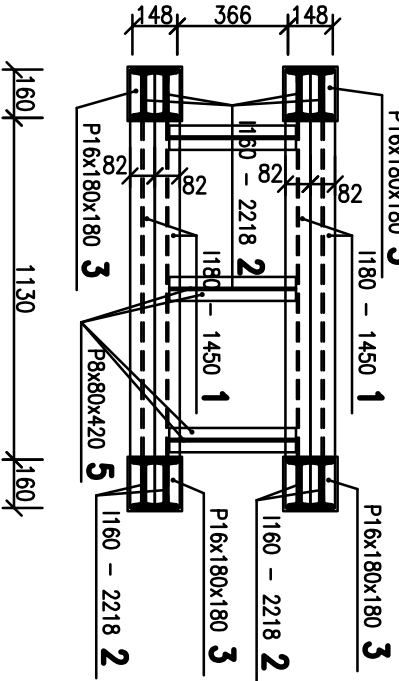
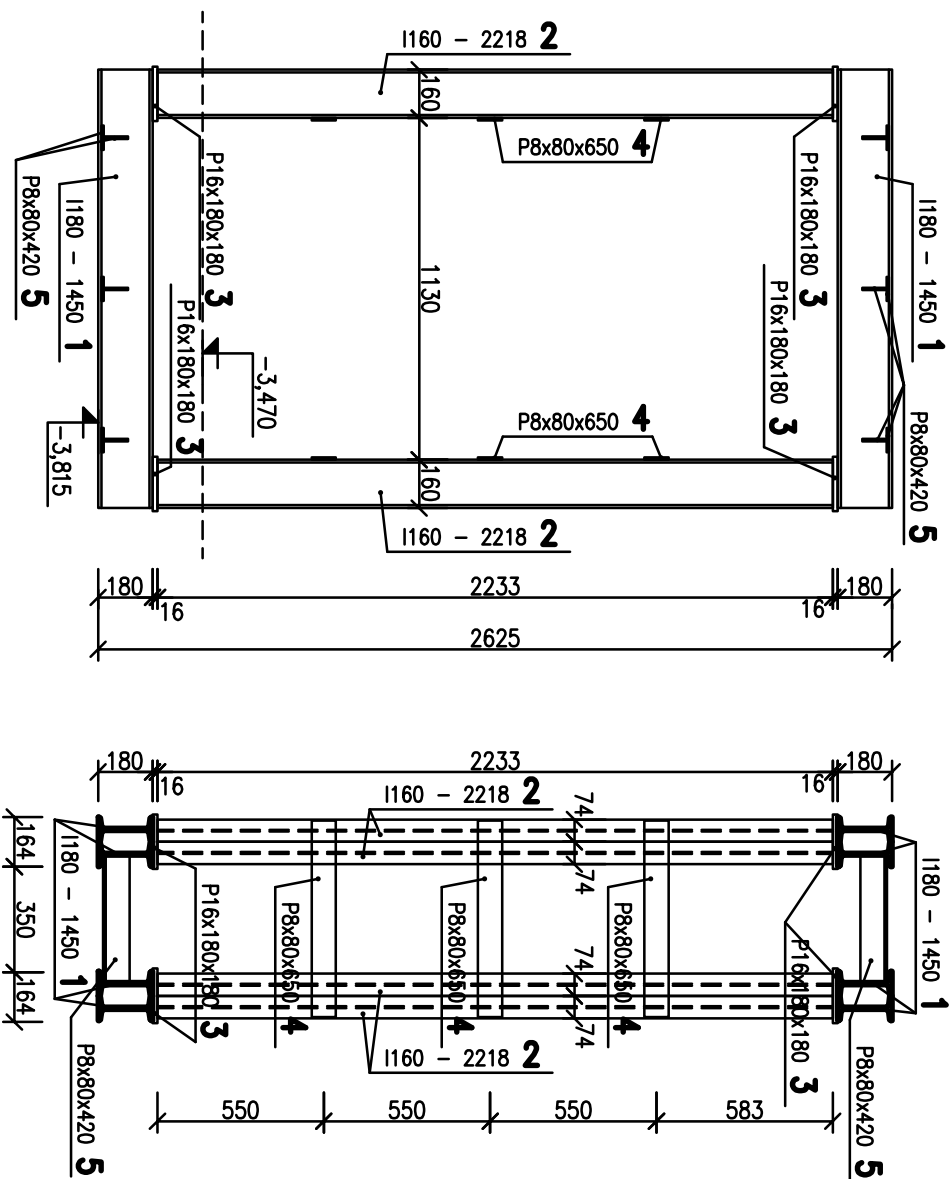


OCELOVÉ KONSTRUKCE
Výkaz materiálů

Č.pol.	ks	Průřez ... Materiál	Délka pro 1 ks	Hmotnost na 1m	Celková délka [mm]	Celková hmotnost [kg]
1	32	1180 ... 1450 11 373.0	21.90 kg/m 31.76 kg/ks	46400	1016.16	
2	32	1160 ... 2233 11 373.0	17.90 kg/m 39.97 kg/ks	71456	1279.06	
3	32	P16x180x180 11 373.0		130.24		
4	24	P8x80x650 11 373.0	3.27 kg/ks	78.37		
5	48	P8x80x420 11 373.0	2.11 kg/ks	101.28		
Hmotnost oceli celkem [kg]					1605.11	
Včetně příložky 5%					2735.37	

OCELOVÝ RÁM 1 4KS

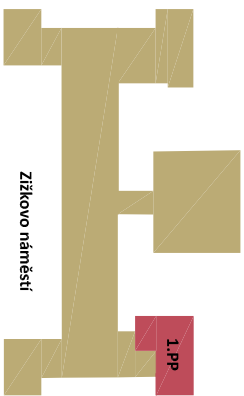


OCEL S235
NAVŘENO DLE ČSN EN 1993

POZNÁMKY:

- VÝKRES JE PODKLADEM PRO VYPRACOVÁNÍ VÝROBNÍ DOKUMENTACE DODAVATELSKÉ FIRMY!
- ROZMĚRY JEDNOTLIVÝCH NOSNÍKŮ UPRAVIT DLE VÝROBNÍ DOKUMENTACE A SKUTEČNÝCH ROZMĚRŮ OBJEKTU ZMĚŘENÝCH NA MÍSTĚ OSAZENÍ.

TENTO VÝKRES NEHAZUJTE VÝROBNÍ DOKUMENTACI DODAVATELSKÉ FIRMY!



Souřadnicový systém:
Výškový systém:
±0.000=215.98 m n.m.

Název a stupeň projektu	PdF Žižkovo nám. 5 rekonstrukce části 1.PP	
Datum zpracování projektu	Dokumentace stavby jednostupňová (Pro provádění stavby) březen 2024 Kať. území: Olomouc-město Zakázkové číslo GP: 9-051/23/00	

Generální projektant	ALFAPROJEKT OLOMOUČ, a.s. 17. listopadu 1215/2a, 772 00 Olomouc Tel.: 585 206 060, fax: 585 227 166 e-mail: alfaprojekt@alfaprojekt.com IČ: 258 49 280	Architekt projektu	Ing. Jaromír Vymětal
		Manažer projektu	Ing. František Babica
		Hlavní inženýr projektu	Ing. František Babica

Zodpovědný projektant	Ing. Josef Novák	Autorizace	
Vypracoval	Ing. Josef Novák		
Objekt/Soubor	SO101 Budova PdF Žižkovo nám. 5		
Časť dokumentace	Stavebně konstrukční řešení		
Název přílohy	OCELOVÝ RÁM OR1	Číslo přílohy	Paré